

# 16SIS06037

## Fiche Détaillée

### 1 - Identification

Identifiant : 16SIS06037

Nom usuel : ancien gouffre de Taracole

Adresse : La Chabanne

Lieu-dit : La Chabanne

Département : CHARENTE - 16

Commune : SAINT PROJET SAINT CONSTANT - 16344

principale :

**Caractéristiques du SIS :** Ancien site ayant accueilli l'usine de Taracole sur la commune de Saint-Projet-Saint-Constant (16) au lieu-dit "La Chabanne", localisé à proximité immédiate de la rivière "La Tardoire". L'exploitation de cette usine remonte à l'après-guerre, et a cessé en mars 2004. Elle était spécialisée dans l'enduction de textiles par du latex. Une autre usine, implantée sur la commune voisine (La Rochefoucauld) et spécialisée dans la teinture de fibres textiles, a été exploitée dès 1837. Pour tout traitement, les effluents produits par ces deux usines étaient rejetés dans un gouffre karstique après passage dans une lagune de décantation. En 1991, une station d'épuration a été mise en place afin de traiter les effluents, toutefois les boues générées par cette station étaient stockées fréquemment dans le gouffre principal. L'emploi de ce gouffre a été totalement abandonné en 1995. Ce gouffre principal s'étend sur 1490 m<sup>2</sup>. La présence de boues contaminées dans le gouffre ainsi que dans les lagunes a été constatée. L'emprise des parcelles concernées occupe une superficie totale d'environ 16973 m<sup>2</sup> (source : [www.cadastre.gouv.fr](http://www.cadastre.gouv.fr)). Actuellement, le site est en friche.

**Etat technique :** Site en cours de traitement, objectifs de réhabilitation et choix techniques définis ou en cours de mise en oeuvre

**Observations :** Les travaux de réhabilitation du gouffre ont été initiés dès septembre 2006, et ont consisté en la réalisation de travaux suivants : excavation, pré-traitement et évacuation des boues contaminées, comblement du gouffre par des matériaux sains. Une étude pilote de traitement des boues des lagunes a été réalisé en février 2011. Elle précise que les terres seront traitées sur le site et seront ensuite utilisées en tant que remblaiement du gouffre de Taracole. L'Analyse des Risques Résiduels (ARR) de mai 2011 a permis de confirmer qu'aucune voie de transfert vers le milieu "eaux souterraines" n'existe au droit du gouffre, compte tenu des couches d'argiles existantes. L'arrêté préfectoral complémentaire de juin 2011 prescrit la réalisation de travaux de dépollution des deux lagunes, la remise d'un dossier de mise en place de servitudes d'utilité publique, le maintien des surveillances des eaux souterraines et des eaux de certains captages AEP. Des informations précises et complémentaires peuvent être obtenues en consultant la fiche BASOL correspondante sur "<http://basol.developpement-durable.gouv.fr/>".

### 2 - Références aux inventaires

Organisme	Base	Identifiant	Lien
-----------	------	-------------	------

Administration - DREAL - DRIEE - DEAL	Base BASOL	16.0019	<a href="http://basol.developpement-durable.gouv.fr/fiche.php?page=1&amp;index_sp=16.0019">http://basol.developpement-durable.gouv.fr/fiche.php?page=1&amp;index_sp=16.0019</a>
---	---------------	---------	---

### 3 - Sélection du SIS

Critère de sélection : Terrains concernés à risques potentiels, à gérer

Commentaire sur la sélection : En l'absence de mise en place de servitudes d'utilité publique (SUP), le site est classé comme étant à risques potentiels à gérer.

### 4 - Caractéristiques géométriques générales

Coordonnées du centroïde : 496323.0 , 6518338.0 (Lambert 93)

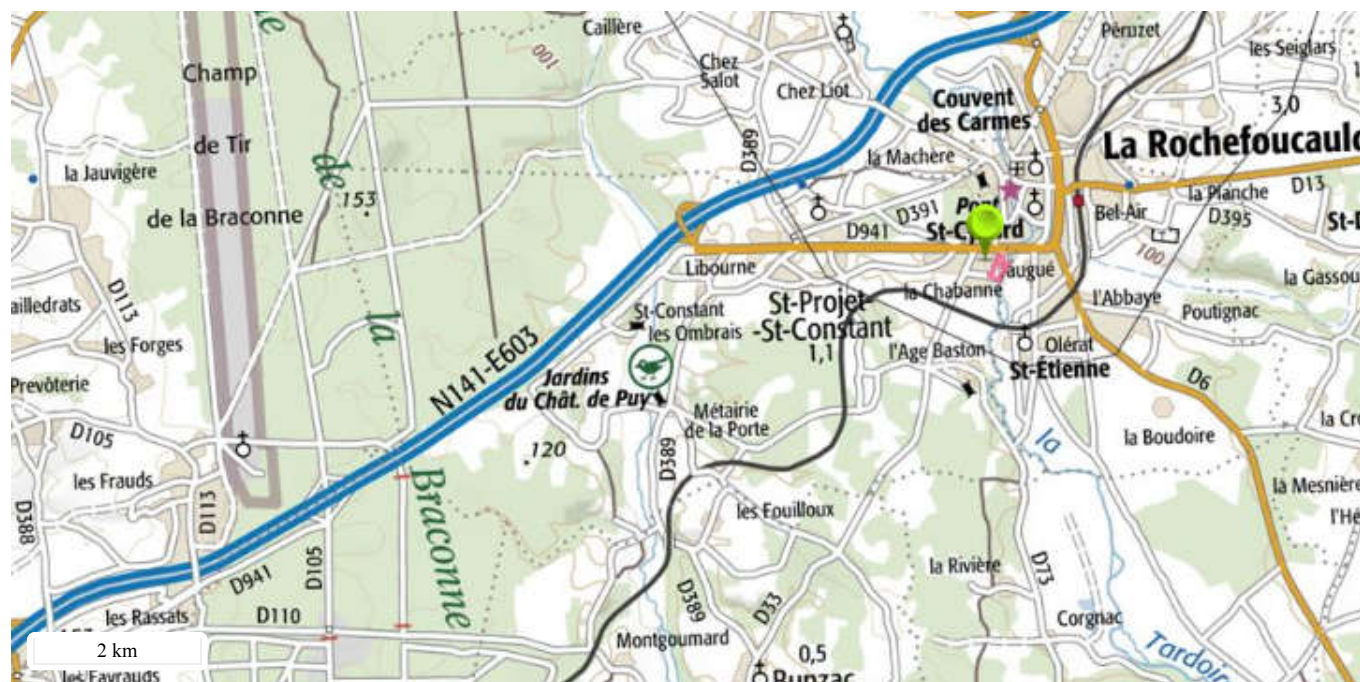
### 5 - Liste parcelles cadastrales

Code commune	Nom commune	Section	Parcelle	Date
16344	SAINT PROJET SAINT CONSTANT	AO	156	22/11/0002
16344	SAINT PROJET SAINT CONSTANT	AO	158	22/11/0002
16344	SAINT PROJET SAINT CONSTANT	AO	163	22/11/0002

### 6 - Documents

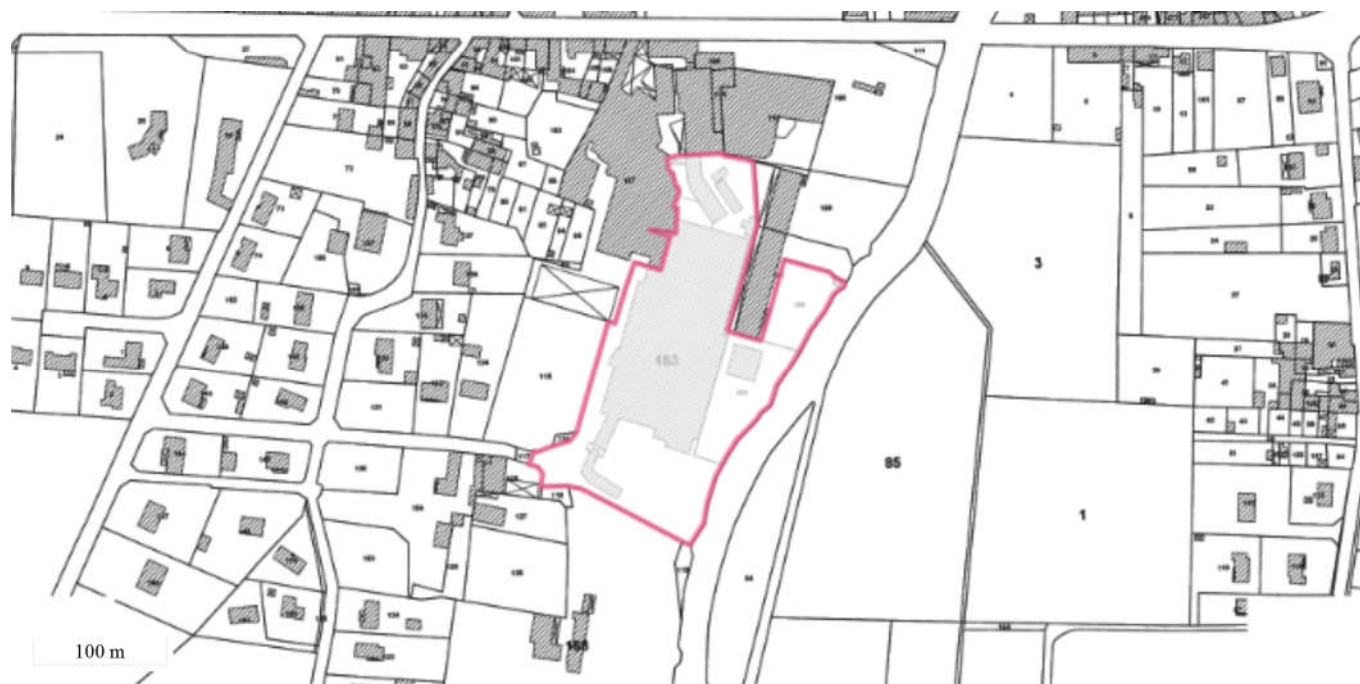
<b>Titre</b>
<a href="#">AP - 24/01/19</a>

### 7 - Cartographie dynamique



Périmètre du SIS  
Cartes IGN - IGN

Identifiant : 16SIS06037



Périmètre du SIS  
Parcelles cadastrales - IGN

Identifiant : 16SIS06037